



**Educazione
Prevenzione
Ricerca sull'Epatite C**
www.epac.it
info@epac.it
C.F. 97375600158

Sede Operativa
Via Colonnello T. Masala, 42
C/O Parco Altamira
00148 Roma
Tel. 06/60200566
Fax 06/60209056

**Sede Legale
E Amministrativa**
Via Luigi Cadorna, 17/A
20871 Vimercate (MB)
Tel. 039/6083527
Fax 039/6611523

Sondaggio EPAC sulla invalidità civile ed altre agevolazioni concesse in caso di patologia cronica.

I risultati del presente sondaggio fanno parte di un primo test effettuato dall'Associazione Epac per monitorare eventuali disagi, anomalie e discrepanze nella concessione delle agevolazioni sociali previsti in caso di patologia cronica, nella fattispecie in caso di epatite virale cronica e complicanze (cirrosi, trapianto di fegato).

Caratteristiche

- Il sondaggio è stato effettuato interrogando gli iscritti dell'Associazione EPAC onlus;
- Sondaggio effettuato on line (compilazione di un form inserito nel portale www.epac.it);
- Effettuato nel mese di Febbraio 2012;
- Partecipanti: 51;
- Malati di epatite che hanno richiesto una qualche forma di agevolazione per malattia cronica;
- Residenti città Italiane diverse (e quindi i fatti descritti sono avvenuti in ASL diverse tra loro);
- Il sondaggio è anonimo, ma il 51% dei partecipanti ha acconsentito ad essere contattati da un ente esterno di verifica

Limiti:

- Campione ancora scarso;
- Livello di approfondimento subottimale

Analisi

Invalidità civile

Il tempo intercorso tra la domanda e la visita di accertamento è nel 56% inferiore ai 90 giorni e nel 44% superiore ai 90 giorni (**Fig. 1**).

Il 15% del campione di pazienti che si sono sottoposti ad accertamento per invalidità civile non ha avuto alcun problema. Il restante 88% ha dichiarato di avere avuto problematiche tra cui membri della commissione poco competenti (36%), tempo di attesa troppo lungo (28%), e membri della commissione scortesi (21%)(**Fig. 2**).

Nel 62% dei casi la domanda è stata rifiutata. Nel 33% la richiesta è stata accettata, nel 5% si attende il responso. (**Fig. 3**).

Il 48% ha rinunciato al ricorso, mentre il 52% ha fatto ricorso(**Fig. 4**).

Legge 104/92

Il tempo intercorso tra la domanda e la visita di accertamento è nel 71% inferiore ai 90 giorni e nel 29% superiore ai 90 giorni (**Fig. 5**)

Non ha avuto alcun problema il 5% del campione di pazienti che si sono sottoposti ad accertamento per avere riconosciuto al diritto della legge 104/92. Il restante 95% ha dichiarato di avere avuto problematiche tra cui membri della commissione poco competenti (42%), tempo di attesa troppo lungo (29%), e membri della commissione scortesi (24%) **(Fig.6)**

Nell'84% dei casi la domanda è stata rifiutata. Nel 8% la richiesta è stata accettata, nel 4% è stata accettata solo per il periodo del trattamento terapeutico antivirale (di solito 24-48 settimane) nel 4% si attende il responso **(Fig. 7)**.

Il 62% ha rinunciato al ricorso, mentre il 38% ha fatto ricorso **(Fig. 8)**.

Conclusioni

Nonostante il campione dei soggetti partecipanti al sondaggio sia limitato, risultano evidenti:

- 1) Tempistiche di accertamento ancora troppo dilatate;
- 2) Disagi degli utenti di varia natura;
- 3) Percentuali elevate di rifiuti / mancate concessioni su invalidità civile nonostante l'apparente presenza dei requisiti necessari nel 68% dei casi;
- 4) Pochissime concessioni art. 3 comma 3 legge 104/92 e in particolare per chi deve sottoporri a terapia antivirale (da considerarsi similchemioterapia)

Vimercate, Marzo 2012

Ivan Gardini

Presidente Associazione EpaC onlus



Tablelle allegate

Riconoscimento Invalidità civile

Fig. 1 - Tempo intercorso tra domanda e visita

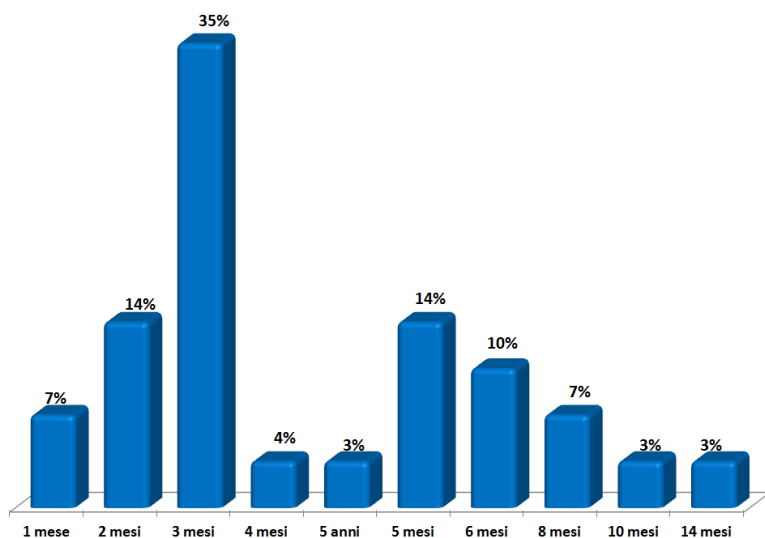


Fig. 2 - Disagi



Fig. 3 - Esito

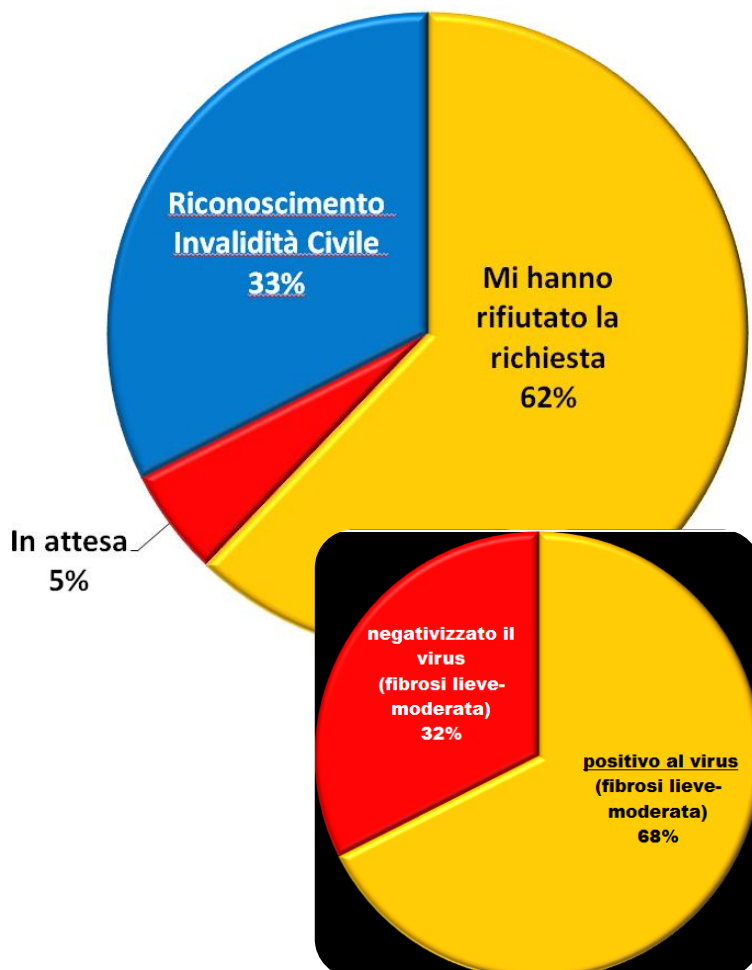


Fig. 4 - Ricorso

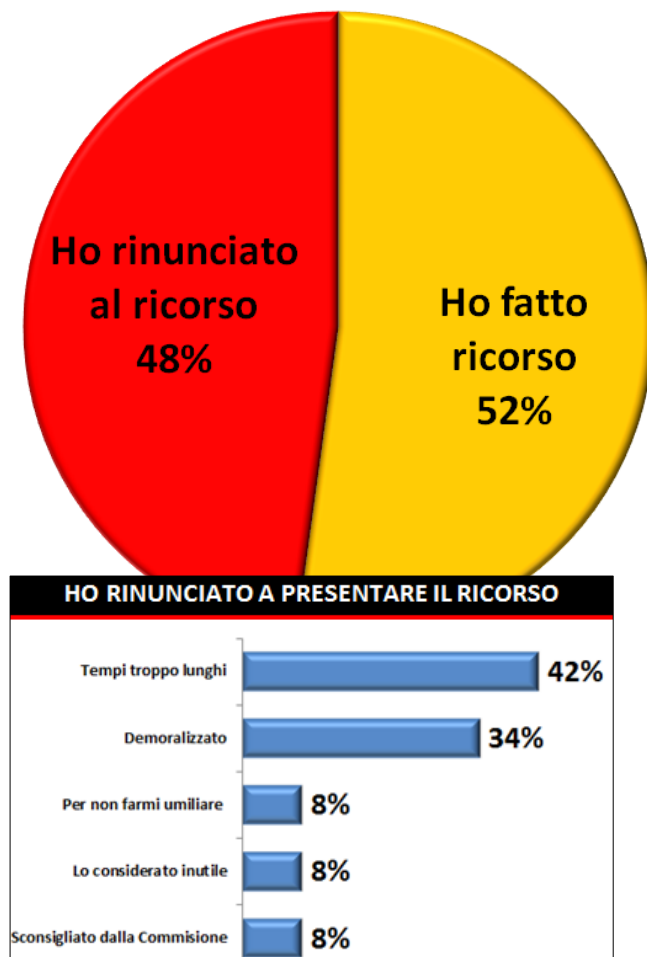


Fig. 5 - Tempo intercorso tra domanda e visita

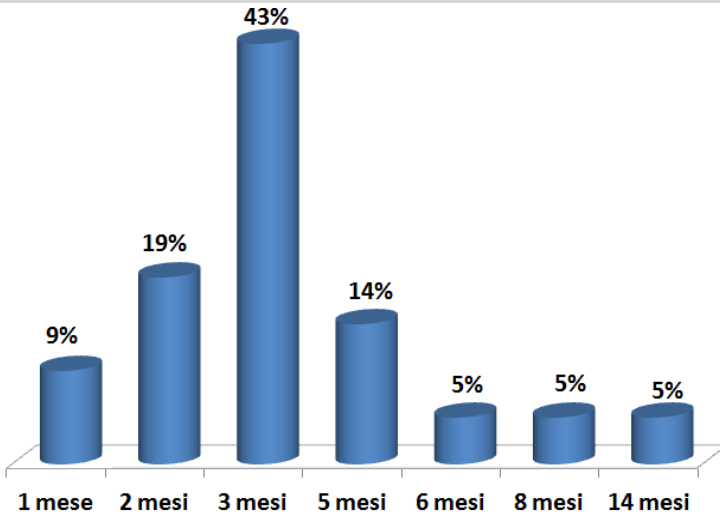


Fig. 6 - Disagi

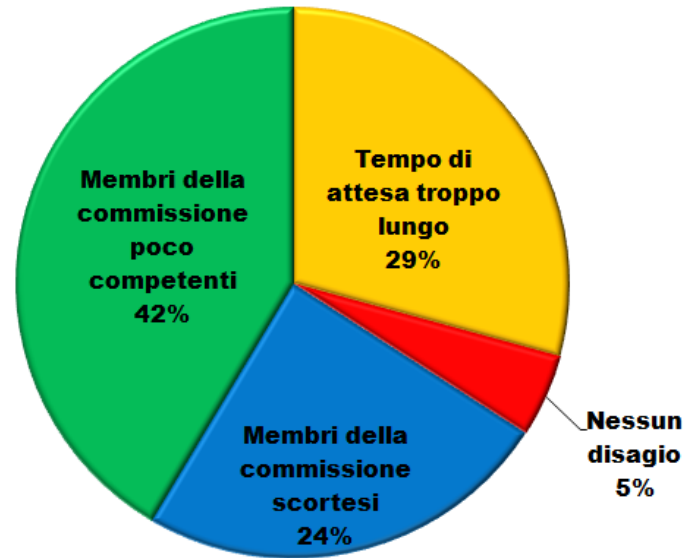


Fig. 7 - Esito

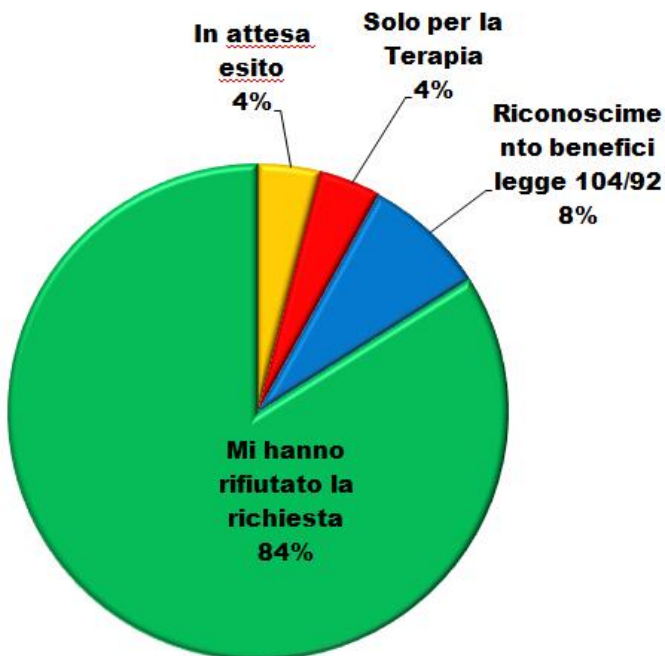


Fig. 8 - Ricorso



HO RINUNCIATO A PRESENTARE IL RICORSO

